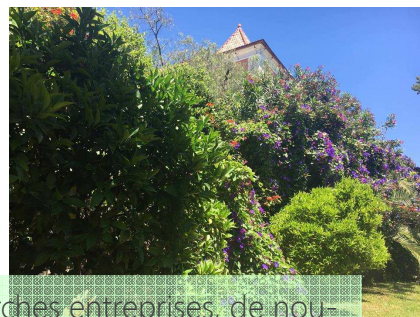
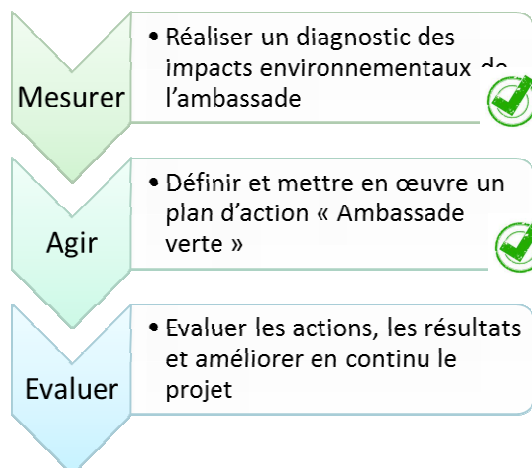


ET DEMAIN?



Pour continuer les démarches entreprises, de nouvelles pistes de travail sont étudiées! Lors de la semaine européenne du développement durable s'est tenu la première réunion du nouveau Comité de pilotage « Ambassade verte ».

L'élaboration de ce projet, permet de démontrer qu'un monument historique, peut aussi s'inscrire dans la durabilité,



ACTION ET COLLABORATION SONT AU PROGRAMME !



VISER 100% RECYCLAGE D'ICI 2020

Réflexions et originalité

Le jardin, véritable atout de notre ambassade, sera valorisé et protégé! Des réflexions autour d'un potager biologique, des plantes moins consommatrices en eau sont en cours!

Et pourquoi n'installerions-nous pas des ruches? 80 % des cultures dans le monde dépendent de la pollinisation des insectes et notamment des abeilles.

Une nouvelle gestion du système hydraulique se profile, entre l'achat de récupérateurs d'eau de pluie ou la remise en état de l'ancien puit, tout est permis!

PROTECTION DE LA BIODIVERSITÉ DU JARDIN



Des projets qui se concrétisent

- * Installation d'économiseurs d'eau sur l'ensemble des robinets
- * Installation de **poubelles de tri** (papier, verre, plastique) au sein des services, nous répondrons ainsi aux 3R (Réduire, Réutiliser, Recycler), recyclage des cartouches d'encre, toner et matériels informatiques!
- * Les bouchons en plastiques sont donnés à l'Hôpital Dona Estafânia. Leur recyclage permet l'achat d'équipement médical!
- * Un **Audit énergétique** selon les recommandations de l'ADEME pour fin 2017, qui permettra de hiérarchiser nos consommations en fluides et d'élaborer des travaux durables et renouvelables.



MAKE OUR PLANET GREAT AGAIN !



AMBASSADE DE FRANCE AU PORTUGAL

Le Palais de SANTOS

Passe au **VERT** !



SOMMAIRE

>> LE PROJET « AMBASSADE VERTE? » P.1

>> LE PALAIS AUJOURD'HUI P.3

>> ET DEMAIN ? P.4

Le plan «Ambassade verte»

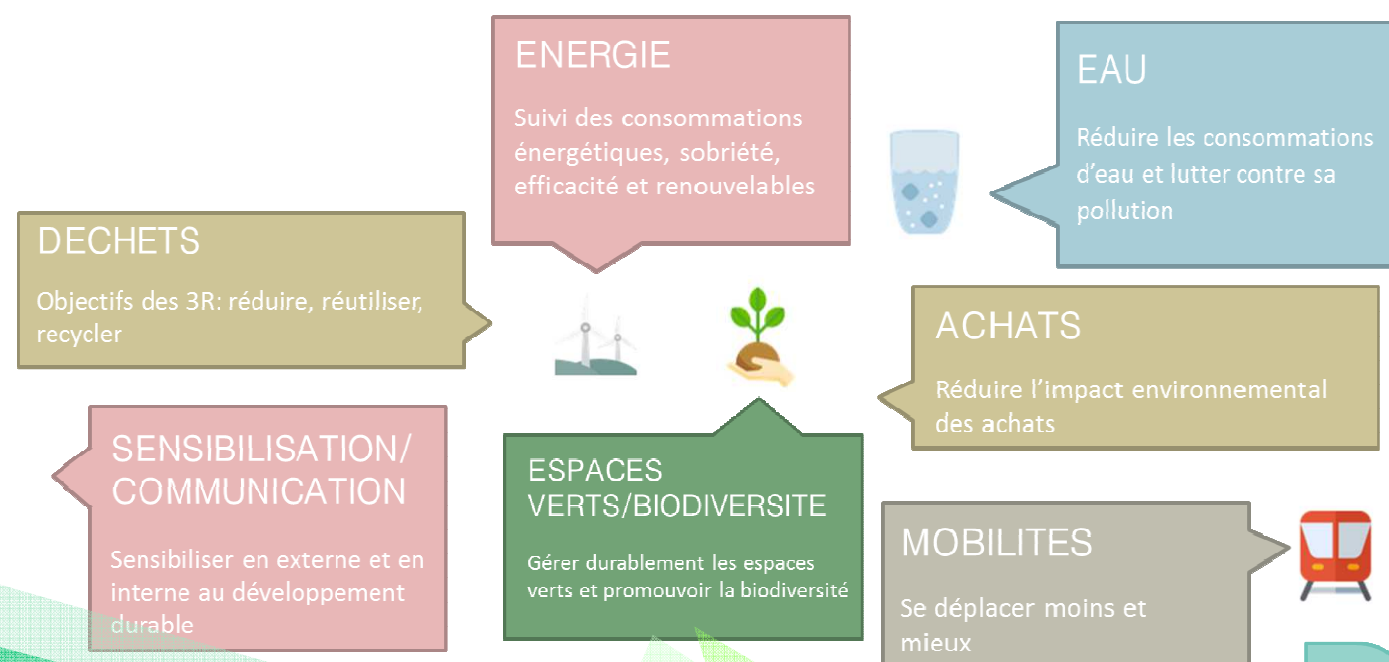
- * Adoption d'une **démarche environnementale** dans la politique immobilière à l'étranger
- * **Economie** sur les budgets de fonctionnement des ambassades notamment sur la consommation des fluides
- * Importance accordée au **développement durable** donnant suite à la COP 21 et aux Accords de Paris



Définition

- * Une ambassade engagée dans une démarche environnementale est dite « verte »
- * Des actions et des mesures sont prises pour réduire l'empreinte carbone des agents et du bâtiment
- * C'est avant tout un **travail collaboratif** qui mobilise une ambassade et les services associés à celles-ci (consulat, institut français, ...)

Objectifs



LE PALAIS aujourd'hui

Le palais de Santos, est depuis 2010 engagé dans des projets écoresponsables (repas local, composteur, véhicule électrique). Ambassade pionnière, elle montre l'exemple en termes de développement durable, de sensibilisation des agents et traduit un engagement certain des administrations française dans la transition éner-

gique et environnemental.

Soucieux de réduire son empreinte carbone et environnemental, c'est une série de travaux et d'initiatives qui a permis au palais de faire des économies et de s'inscrire dans les directives des « Accords de Paris ».



UNE AMBASSADE ENGAGÉE !

ENERGIE

Depuis 2010, le Portugal s'est engagé dans une politique énergétique forte. En effet, c'est 50% de son mix énergétique qui est issu des énergies renouvelables (éolien, hydrique, solaire).

Le palais pour **RÉDUIRE SA CONSOMMATION D'ÉLECTRICITÉ** a travaillé différents points:

- * Passage au LED: 70% de LEDs (Résidence)
- * Détecteurs de présence dans les couloirs
- * Inciter les agents à atteindre leur ordinateur le soir en partant

EAU

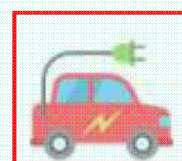
Mise en place **D'ÉCONOMISEURS** d'eau et réduction du débit d'eau des chasses d'eau!

Des gestes simples mais efficaces!

SAVIEZ-VOUS QUE ?

42%

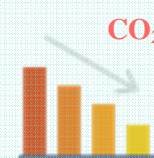
D'énergies renouvelables utilisées par le palais



17%

De gagner sur la consommation électrique (en kWh) en 6 ans!

Une **voiture électrique** (Renault Zoé) achetée en 2015, dans le but de réduire l'empreinte carbone des déplacements des agents!



Pour confectionner des bouquets lors des réceptions, ce sont les fleurs du jardin qui sont utilisées !!

Le nombre d'imprimante a été réduit et les photocopieurs sont programmés en N/B et recto verso automatiquement.

ESPACES Verts & BIODIVERSITE

Véritable **POUMON VERT**, le palais dispose d'un jardin disposant d'une richesse végétale extraordinaire. Avec plus de **4000m²**, cet espace vert participe à la protection de la faune et la flore en milieu urbain!

Abeilles, insectes, oiseaux trouvent refuge en ce lieu!

RENOVATION DU PALAIS

POURQUOI ?

- * Améliorer l'isolation thermique (changement des fenêtres)
- * Limiter les infiltrations d'eau et le taux d'humidité
- * Apporter un confort thermique aux agents
- * Permettre la restauration des décors du palais



Un repas **LOCAVORE**, avec au menu des produits locaux de saison ! Convivialité et échanges assurés au sein du palais!

